	สำนักวิทยบริการและเทคโนโลยีสารสนเทศ มหาวิทยาลัยราชภัฏพิบูลสงคราม	
	เรื่อง : อ่อนช้อยลวดลายทอง 'สุโขทัย' ศิลปะเอกลักษณ์สร้างมูลค่า ผู้เขียน : ทีมวาไรตี้	
CP 117/1	ที่มา: หนังสือพิมพ์เดลินิวส์ ปีที่ - ฉบับที่ 25741 หน้า 4 วันศุกร์ ที่ 3 เดือนเมษายน พ.ศ. 2563	subject heading 1. ศิลปวัฒนธรรม—สุโขทัย 2. จังหวัดสุโขทัย 3. ทอง


อ่อนช้อย

ลวดลายทอง

'สุโขทัย'

ศิลปะเอกลักษณ์

สร้างมูลค่า

	สำนักวิทยบริการและเทคโนโลยีสารสนเทศ มหาวิทยาลัยราชภัฏพิบูลสงคราม	
	เรื่อง : อ่อนช้อยลวดลายทอง 'สุโขทัย' ศิลปะเอกลักษณ์สร้างมูลค่า ผู้เขียน : ทิมาวไรตี้	
CP 117/2	ที่มา: หนังสือพิมพ์เดลินิวส์ ปีที่ - ฉบับที่ 25741 หน้า 4 วันศุกร์ ที่ 3 เดือนเมษายน พ.ศ. 2563	subject heading 1. ศิลปวัฒนธรรม—สุโขทัย 2. จังหวัดสุโขทัย 3. ทอง

★เดลินิวส์★ วไรตี้

“ทองคำ” วัตถุล้ำค่าในทุกช่วงสมัยของกาลเวลา และในอดีตกาลที่ตั้งของประเทศไทยก็ได้ชื่อว่าเป็น “ดินแดนสุวรรณภูมิ” จึงเชื่อกันว่า ภูมิภาคแห่งนี้ อุดมไปด้วยทองคำ และสิ่งที่ยืนยันได้อย่างดีคือ ทองคำปรากฏอยู่มากมายตามปูชนียสถาน วัดวาอาราม เจดีย์ ประดับด้วยทองคำเหลืองอร่าม ทองคำจึงเป็นโลหะที่มีความหมาย และมีคุณค่าต่อคนไทย

หากย้อนไปดูประวัติศาสตร์ จากหลักฐานที่พบในศิลาจารึกพ่อขุนรามคำแหง และศิลาจารึกวัดศรีชุม ทองมีความผูกพันกับวิถีชีวิตของคนไทยมาช้านาน มีการใช้งานหลากหลายวัตถุประสงค์ เช่น เป็นวัสดุใช้แลกเปลี่ยนสินค้า ทำเครื่องทองใช้ในพุทธศาสนา เป็นเครื่องประดับร่างกาย และทองที่ใช้เป็นเครื่องราชบรรณาการ

โดยเฉพาะทองสุโขทัย ที่มีสกุลช่างมากฝีมือสืบทอดกันมาช้านาน ซึ่งองค์การบริหารการพัฒนาพื้นที่พิเศษเพื่อการท่องเที่ยวอย่างยั่งยืน (องค์การมหาชน) หรือ อพท. ได้ส่งเสริมกิจกรรมเมืองสร้างสรรค์ ของ จ.สุโขทัย ผ่านกิจกรรมที่จัดขึ้นร่วมกับร้านที่ทำทองในพื้นที่

และจากประวัติศาสตร์ของทองสุโขทัย ที่เราเห็นกันทุกวันนี้ เมื่อสืบเสาะข้อเท็จจริง พบว่า เป็นความคิดประดิษฐ์ของ **ช่างทองตระกูล “วงศ์ใหญ่”** ที่ชื่อว่า **“นายเชื้อ”** เป็นชาวศรีสัชนาลัย แต่กำเนิด

เดิมนายเชื้อ วงศ์ใหญ่ ประกอบอาชีพทำทอง รับซื้อของเก่า และวัตถุโบราณ เพราะในพื้นที่ศรีสัชนาลัยมีโบราณสถาน และโบราณวัตถุจำนวนมาก การรับซื้อของเก่า จึงได้เห็นได้สัมผัสกับเครื่องทองรูปพรรณโบราณ และในเวลานั้นทองรูปพรรณโบราณก็เริ่มจะหายาก แถมราคายังสูง นายเชื้อ จึงเกิดความคิด



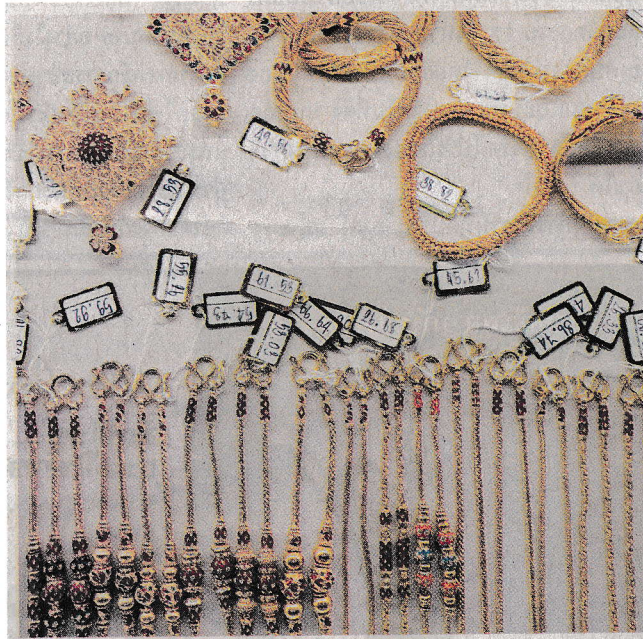
ทำสร้อยลายโบราณเลียนแบบของโบราณ แต่ใช้ทองคำใหม่เป็นวัสดุ

ซึ่งมีคนเล่าว่า สร้อยโบราณเส้นที่พบริมฝั่งแม่น้ำยม นั้นทำจากทองสัมฤทธิ์ที่ถักสานเป็น **“สร้อยสี่เส้า”** นายเชื้อ วงศ์ใหญ่ จึงเริ่มสังเกตและแกะลายออกมาศึกษาที่ละข้อทีละปล้อง แล้วเริ่มถักสร้อยทอลายตามแบบเดิม ครั้งแรกทดลองทำโดยใช้ลวดทองแดงเป็นวัสดุ แต่ยังไม่ประสบความสำเร็จ จึงนำไปให้ชาวบ้านที่มีอาชีพสานกระบุงตะกร้าที่มีลวดลาย ให้มาทดลองถักเลียนแบบ

โดยเริ่มลงมือถักเส้นทองจนสำเร็จกลายเป็นลวดลายที่ไม่ได้แต่งเติมอะไรเพิ่มจากแบบ สร้อยลายดังกล่าวนี้มีชื่อเรียกว่า สร้อยสี่เส้า นับเป็นสร้อยเส้นแรกที่เลียนแบบสร้อยโบราณแท้ ๆ และคือที่มาของทองสุโขทัย

ซึ่งความแตกต่างของงานหัตถกรรมเครื่องทองลายโบราณสุโขทัย คือเป็นการทำทองด้วยมือที่มีความงามละเอียดประณีตทั้งด้านรูปแบบ ลวดลาย ที่ถักทอจากเส้นทองคำตันเส้นเล็ก ๆ ถักวนไปมาตั้งแต่ 3 เสาจนถึง 200 เสา ประกอบด้วยลูกประคำมี

1. ศิลปวัฒนธรรม—สุโขทัย
2. จังหวัดสุโขทัย
3. ทอง

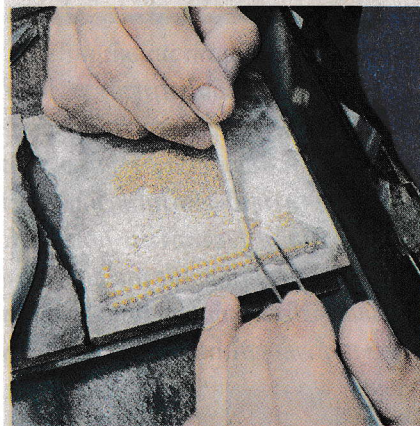


ลวดลาย ไม่มีการ
ประดับอัญมณี แต่นิยม
การใช้การลงยาแทน
และสาเหตุที่เครื่องประดับ
ทองโบราณสุโขทัยมีน้ำหนัก
มาก เพราะต้องใช้ทองคำบริสุทธิ์
99.99% ในการผลิต

สำหรับลวดลายทองโบราณสุโขทัยที่เห็นกันอยู่ใน
ปัจจุบันไม่ได้จำกัดออกแบบลายทองแค่ลวดลายที่ค้นพบในอุทยาน
ประวัติศาสตร์ หรือลวดลายจากเครื่องสังคโลกเท่านั้น แต่มีการพัฒนา
ลวดลายเพิ่มมากขึ้น บ้างเลียนแบบธรรมชาติ บ้างถอดแบบมาจาก
เครื่องประดับโบราณ วัตถุ และโบราณสถาน

โดยเฉพาะที่อุทยานประวัติศาสตร์สุโขทัย และอุทยาน

1. ศิลปวัฒนธรรม—สุโขทัย
2. จังหวัดสุโขทัย
3. ทอง



◀ จากของเก่าสะสม ปรับเปลี่ยนสร้างมูลค่า ▶

สิ้น แต่ทว่าลูกค้า และคนส่วนมากในประเทศจะรับรู้ และนิยมเรียกชื่อว่า “ทองลายโบราณสุโขทัย” มากกว่า เนื่องจากเป็นชื่อของจังหวัดที่เป็นที่รู้จักของคนส่วนมากในประเทศ

นอกจากทองโบราณที่ขึ้นชื่อของสุโขทัยแล้ว อีกงานฝีมือที่สวยงามไม่แพ้กันก็คืองานทำเงินโบราณ ซึ่งเป็นการพัฒนาต่อยอดมาจากงานทองโบราณ ปัจจุบันเงินโบราณและทองโบราณเป็นที่นิยมอย่างมาก นับเป็นมรดกแผ่นดินที่สำคัญของสุโขทัย และแผ่นดินพระร่วง

ในระยแรกนั้นกลุ่มลูกค้าของทองสุโขทัย คือ คนที่สนใจนิยมสะสมของเก่าและชื่นชอบในงานศิลปะ งานทองสุโขทัยนั้นเป็นงานหัตถกรรมที่ใช้มือทำขึ้นมาล้วน ๆ ต้องใช้เวลาในการผลิตนาน และได้ปริมาณน้อย นอกจากนี้ยังใช้ทองสูง ทำให้ทองโบราณสุโขทัยมีสีสวยแปลกตากว่าทองทั่วไป และเป็นที่นิยมอย่างมากในปัจจุบัน

จากของเก่าที่มีมูลค่าด้านการสะสม ได้รับการปรับเปลี่ยนและสร้างมูลค่า จนสร้างชื่อให้ทองสุโขทัย ที่ไม่ว่าใครได้เห็นก็อดที่จะชื่นชมไม่ได้.

ประวัติศาสตร์ศรีสัชนาลัย เช่น กรองคอ สังวาลย์ และทับทรวง พาทูร์ด และทองพระกร จากเทวรูปสำริด ประติมากรรมรูปเคารพในศาสนาพราหมณ์ จิตรกรรมฝาผนังภาพจารึกลายเส้น ลวดลายปูนปั้นลายรักร้อยจากช่องลมวัดนางพญา ลวดลายปูนปั้นวัดพระพายหลวง ลวดลายของเครื่องสังคโลกที่ขุดค้นพบ นอกจากนี้ ยังคิดประดิษฐ์ลวดลายใหม่ ๆ โดยประยุกต์จากศิลปะในพื้นที่อื่น ๆ จากการอ่านหนังสือ สิ่งของในชีวิตประจำวัน และการทำแบบตามความต้องการของลูกค้า

ทองลายโบราณสุโขทัยนั้น แท้จริงแล้วมีชื่อเรียกมาแต่ดั้งเดิมที่ถูกต้อง คือ “ทองลายโบราณศรีสัชนาลัย” เพราะต้นกำเนิดของการพบสร้อยโบราณ สถานที่ที่เป็นแรงบันดาลใจในการออกแบบลวดลาย พื้นเพของเจ้าของร้านทองลายโบราณ รวมทั้งช่างทำทองล้วนมีพื้นเพ และพำนักอาศัยอยู่ในพื้นที่ของอำเภอศรีสัชนาลัยแทบทั้ง

CP
117/5

ที่มา: หนังสือพิมพ์เดลินิวส์

ปีที่ - ฉบับที่ 25741 หน้า 4

วันศุกร์ ที่ 3 เดือนเมษายน พ.ศ. 2563

subject heading

1. ศิลปวัฒนธรรม—สุโขทัย
2. จังหวัดสุโขทัย
3. ทอง

