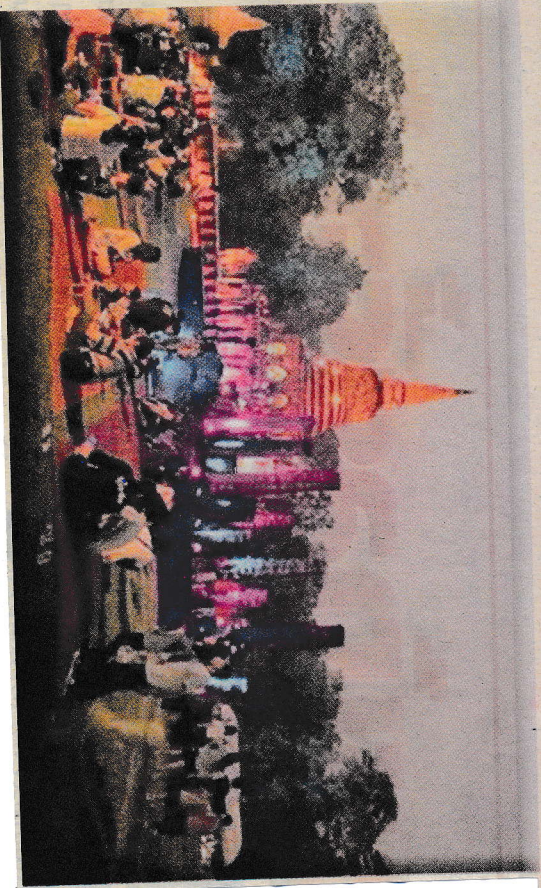
	สำนักวิทยบริการและเทคโนโลยีสารสนเทศ มหาวิทยาลัยราชภัฏพิบูลสงคราม	
	เรื่อง : 'สุโขทัย' จัดใหญ่กระตุ้นท่องเที่ยวชวนร่วมย้อนอดีตเมืองศรีสุโขทัย ผู้เขียน : รวิพัฒน์ ขุนผดุง	
CP 170/1	ที่มา: หนังสือพิมพ์เดลินิวส์ ปีที่ - ฉบับที่ 25982 หน้า 9 วันอังคาร ที่ 1 เดือนธันวาคม พ.ศ. 2563	subject heading 1. วัฒนธรรมและประเพณี--สุโขทัย 2. จังหวัดสุโขทัย

'สุโขทัย' จัดใหญ่กระตุ้นท่องเที่ยวชวนร่วมย้อนอดีตเมืองศรีสุโขทัย



อ.ศรีสุโขทัย มีแหล่งท่องเที่ยวที่เป็นโบราณสถานที่น่าสนใจอีกแห่งแต่สมัยสุโขทัย เป็นราชธานี จึงได้รับการยกย่องและจัดระเบียบเป็นมรดกโลกจากองค์การยูเนสโก อันได้แก่อุทยานประวัติศาสตร์สุโขทัย นอกจากนี้ยังมีวัฒนธรรมงานบวชระเบียบประเพณีที่งดงาม มีเอกลักษณ์เฉพาะที่โดดเด่นเป็นของตนเอง เช่น วิถีชีวิตของชาวไทยพวนบ้านหนองเคียว คนบ้านตึก (เมืองตึก) และวิถีชีวิตชาวไทยภูเขาเผ่าต่าง ๆ เป็นต้น

เพื่อเป็นการอนุรักษ์วัฒนธรรมของสุโขทัย อ.ศรีสุโขทัย จึงร่วมกับ อบจ.สุโขทัย อบต. และอุทยานประวัติศาสตร์สุโขทัย โดยหน่วยงานที่ให้การสนับสนุน เช่น ททท.สำนักงานสุโขทัย สำนักงานพื้นที่พิเศษอุทยานประวัติศาสตร์สุโขทัย-ศรีสุโขทัย-กำแพงเพชร (อพท.4) ร่วมกันจัดงาน “ย้อนอดีตศรีสุโขทัย มุ่งฝ่าไทย ใต้เงิน ทองลายโบราณ” ขึ้นเป็นครั้งที่ 11

นายทองโงฟุ้งศักดิ์ สุวรรณโยธิน ออ.ศรีสุโขทัย เปิดเผยว่า สำหรับวัตถุประสงค์การจัดงานในครั้งนี้ เพื่อเป็นการส่งเสริมการท่องเที่ยวตามนโยบายของรัฐบาลและจังหวัดให้ก้าวไกลเป็นเมืองอนุรักษ์สืบสาน วัฒนธรรมประเพณีอันดีงามของ



หลากหลาย ซึ่งนักท่องเที่ยวจะได้ชมกิจกรรม วิถีชีวิต วิถีไทย ของศรีสัชนาลัย ด้านวัฒนธรรมประเพณี การละเล่นพื้นบ้าน ของหมู่บ้านวิถีไทย 10 ท้องถิ่น ชมการแสดงศิลปวัฒนธรรมและประเพณีพื้นบ้านศรีสัชนาลัยในอดีต แฟชั่นวิวัฒนาการผ้าพื้นเมืองจากอดีตกาลจนถึงปัจจุบัน ร่วมรับประทานอาหารมือปาแลง (โตก) ชิมขนมพื้นบ้าน อาหารพื้นเมือง เวียนเทียนแบบทักษิณาวรรตรอบวัดช้างล้อม และการแสดงเล่าเรื่องเมืองศรีสัชนาลัย



ชุมชน ส่งเสริมอาชีพรายได้ของคนท้องถิ่น ประชาสัมพันธ์แหล่งท่องเที่ยวผลิตภัณฑ์ชุมชน รวมไปถึงการรวมกลุ่มและสร้างความสามัคคีของกลุ่มเกษตรกรและกลุ่มพลังมวลชน ซึ่งงานย้อนอดีตศรีสัชนาลัย นุ่งผ้าไทย ใส่เงิน ทองลายโบราณ จัดขึ้น ณ บริเวณอุทยานประวัติศาสตร์ศรีสัชนาลัย โดยกำหนดจัดงานระหว่างวันที่ 9-13 ธ.ค. 63 รวม 5 วัน 5 คืน

รูปแบบภายในงานจะเป็นเมืองจำลองย้อนอดีตศรีสัชนาลัย ประกอบไปด้วยชุมชนต่าง ๆ ของอำเภอที่มีความ

ประกอบแสง สี เสียง จากวิทยาลัยนาฏศิลป์สุโขทัย (ไลต์แอนด์ ซาวด์) นอกจากนี้ภายในงานยังมีการจัดแสดงนิทรรศการการจำหน่ายพระเครื่องเมืองศรีสัชนาลัย สุโขทัย และจำหน่ายสินค้า OTOP การแสดงหมู่บ้าน OTOP นวัตกรรม และผลิตภัณฑ์ชุมชน อาทิ ผ้าพื้นเมืองศรีสัชนาลัย เงินทองลายโบราณ อาหารขึ้นชื่อของแต่ละชุมชน โดยจัดจำหน่ายในลักษณะย้อนอดีต ซึ่งนักท่องเที่ยวสามารถเลือกซื้อเลือกหาได้อย่างจุใจ

ขอเชิญชวนนักท่องเที่ยวมาชมผ้าไทย หรือผ้าพื้นเมืองเข้าเที่ยวชมงานเพื่อสร้างสรรค์บรรยากาศย้อนอดีต สอบถามรายละเอียดเพิ่มเติมได้ที่ทำการปกครองอำเภอศรีสัชนาลัย โทร. 0-5567-1466 และ 0-5567-1098.

รพีพัฒน์ ขุนผดุง